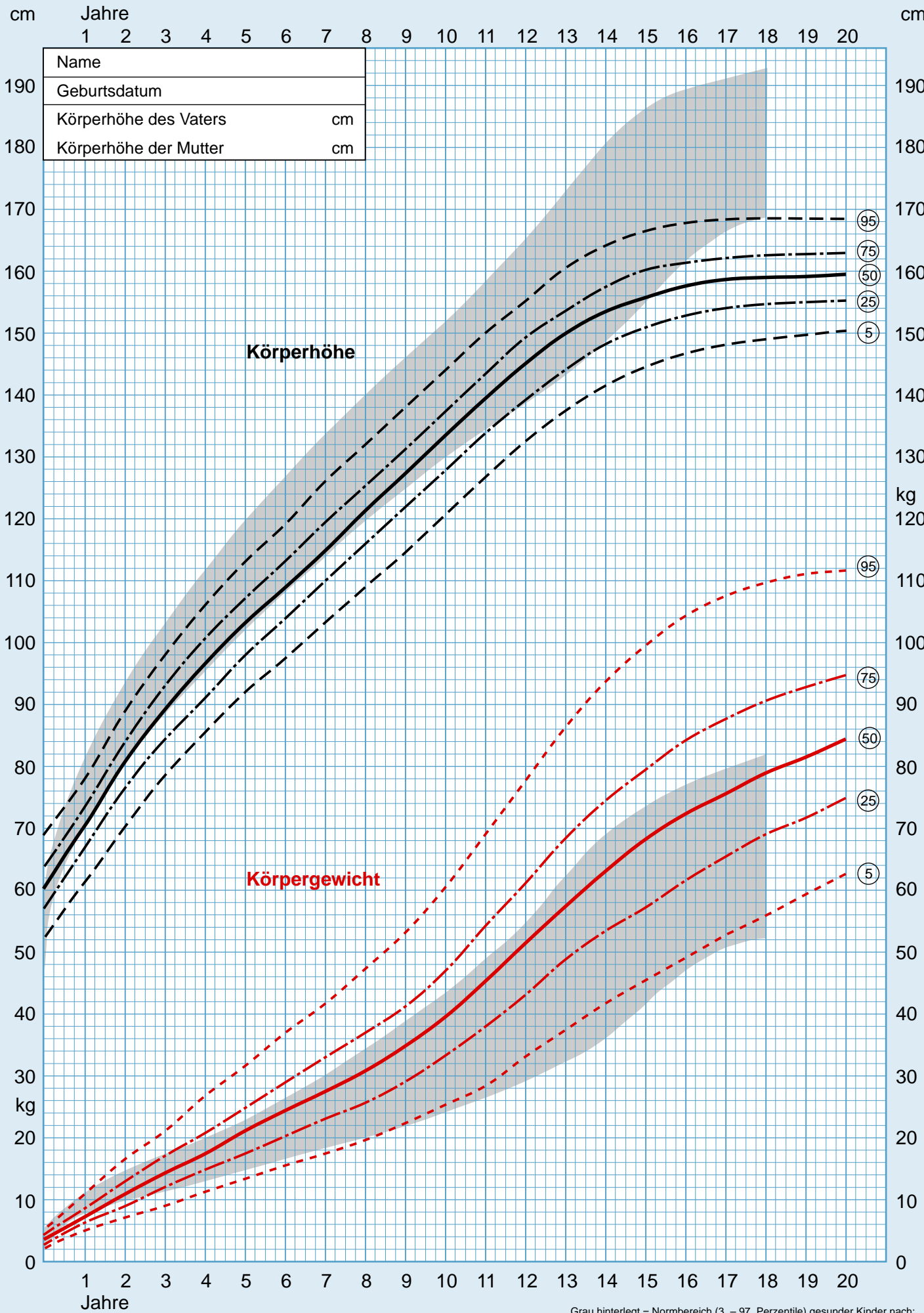
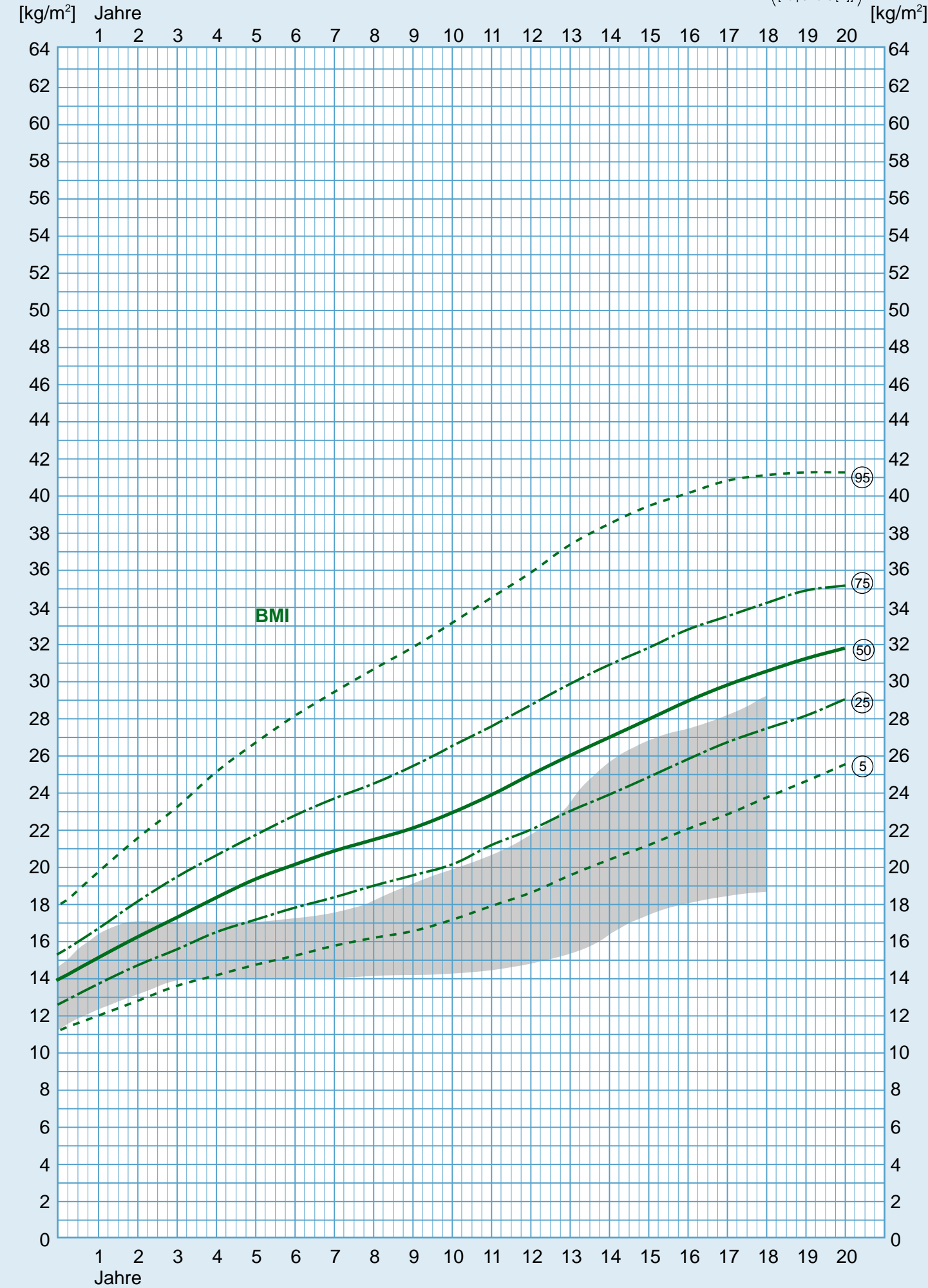


Prader-Willi-Syndrom - Körperhöhe und Körpergewicht (Jungen bis 20 Jahre)



Prader-Willi-Syndrom - Body Mass Index (Jungen bis 20 Jahre)



PHARMACIA Pharmacia GmbH, Endokrinologie und Stoffwechsel
91051 Erlangen, Telefon 09131/62-0, Telefax 09131/62-1465

PWS-Perzentilenkurven:
nach **Hauffa et al.**, Acta Paediatr. **89**:1302-11 (2000)

Grau hinterlegt = Normbereich (3. - 97. Perzentile) gesunder Kinder nach:
Lothar Reinken et al.: Klin. Pädiatr. **192**, 25-33 (1980).
Ingeborg Brandt: Der Kinderarzt **11**, 43-51 (1980).
Ingeborg Brandt: Human Growth. A Comprehensive Treatise. 2. Ed. Vol. 1.
Hrsg. F. Falkner und J. M. Tanner. Plenum Press. New York 1986.
Ingeborg Brandt und Lothar Reinken: Klin. Pädiatr. **200**, 451-456 (1988).
Lothar Reinken und Gerta v. Oost: Klin. Pädiatr. **204**, 129-133 (1992).

PWS-Perzentilenkurven:
nach **Hauffa et al.**, Acta Paediatr. **89**:1302-11 (2000)

Grau hinterlegt = Normbereich (3. - 97. Perzentile) gesunder Kinder nach:
L. Reinken (1996); unveröffentlichte Daten